

Паспорт изделия

СМАРТБЕД DIY-90



Оглавление

| | |
|---------------------------|---|
| Описание изделия..... | 1 |
| Характеристики | 2 |
| Комплект поставки..... | 3 |
| Инструкция по сборке..... | 5 |
| Контакты | 9 |

Описание изделия

Уважаемый покупатель!

Спасибо что приобрели комплект трансформации DIY кровати-трансформер СМАРТБЕД (SMARTBED). Верим, что он прослужит Вам долго, и Вы останетесь им довольны!

SMARTBED DIY-90 - это комплект **готовой односпальной кровати-трансформера** шириной 90 см. Его можно встроить в готовый шкаф или нишу, спрятать за распашными или раздвижными дверцами.

SMARTBED DIY-90 – это **рациональное РЕШЕНИЕ для небольших помещений**, которое позволяет превратить даже стесненную комнату в спальню с полноценной кроватью.

Буквы DIY означают «Do-It-Yourself» («Сделай сам»). Они используются для товаров, которые покупатель сам может собрать, установить и т.д. Комплект поставляется в разобранном виде и помещается в салоне легкового автомобиля. Крепится к стене и полу.

Для этого SMARTBED DIY-90 включает в себя:

- Ортопедическое основание с 12 гнотоклеенными ортопедическими ламелями.
- Регулируемые по высоте ножки, автоматически выдвигающиеся при переводе кровати из вертикального положения в горизонтальное.
- 2 газлифта SUSPA (Германия).

- Комплект из трех ремней для фиксации матраса в вертикальном положении кровати.
- Комплект крепежной фурнитуры
Рекомендуется использовать матрас толщиной до 25 см.

Монтаж очень прост и доступен даже непрофессиональному установщику. После сборки элементов комплекта Вам остается только закрепить комплект к капитальной стене и к полу, положить на него матрас и кровать-трансформер готова к использованию.

Для монтажа Вам потребуются:

- Крестовая отвертка или шуруповерт
- Перфоратор
- Гаечный ключ на 13
- Гаечный ключ на 17
- Гаечный ключ на 19
- Дюбели (анкеры) длиной не менее 50 мм с болтами М8 (6 шт.)
- Рулетка
- Уровень

Характеристики

Габариты:

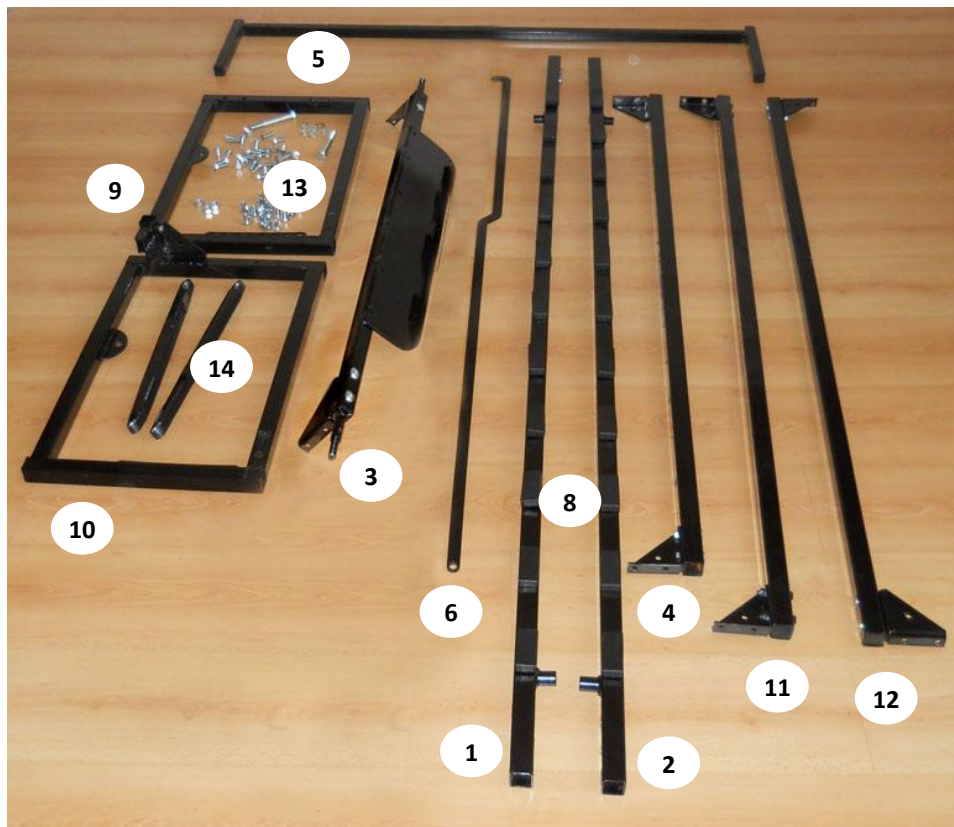
| | |
|---|----------------|
| Размер спального места | 90 см x 200 см |
| Глубина от стены в сложенном состоянии | 39 см |
| Высота в сложенном состоянии | 212 см |
| Длина от стены в развернутом состоянии | 228 см |
| Установочная ширина механизма | 102 см |
| Высота каркаса кровати в горизонтальном положении | 60 см |

Транспортные характеристики:

| | | |
|--------|----|-----|
| Длина | см | 205 |
| Ширина | см | 60 |

| | | |
|----------------|----|----|
| Высота | см | 20 |
| Вес в упаковке | кг | 40 |

Комплект поставки



Каркас кровати:

1. Труба продольная левая – 1 шт.
2. Труба продольная правая – 1 шт.
3. Труба поперечная нижняя – 1 шт.
4. Труба поперечная верхняя – 1 шт.
5. Ножка кровати – 1 шт.
6. Синхронизатор ножки кровати – 1 шт.
7. Ортопедические ламели гнукотклееные (фанера) – 12 шт. (нет на фото)
8. Ламеледержатели односторонние – 24 шт.

Рама:

9. Рамка левая – 1 шт.
10. Рамка правая – 1 шт.
11. Труба рамы поперечная нижняя – 2 шт.
12. Труба рамы поперечная верхняя – 1 шт.

Прочее:

13. Комплект крепежа – 1 уп.
14. Ремни противоскользящие с застежкой фастекс – 3 шт. (нет на фото)
15. Газлифт SUSPA (Германия) – 2 шт.

Дополнительно к комплекту поставки Вам потребуется крепеж, который зависит от материала Ваших стен:

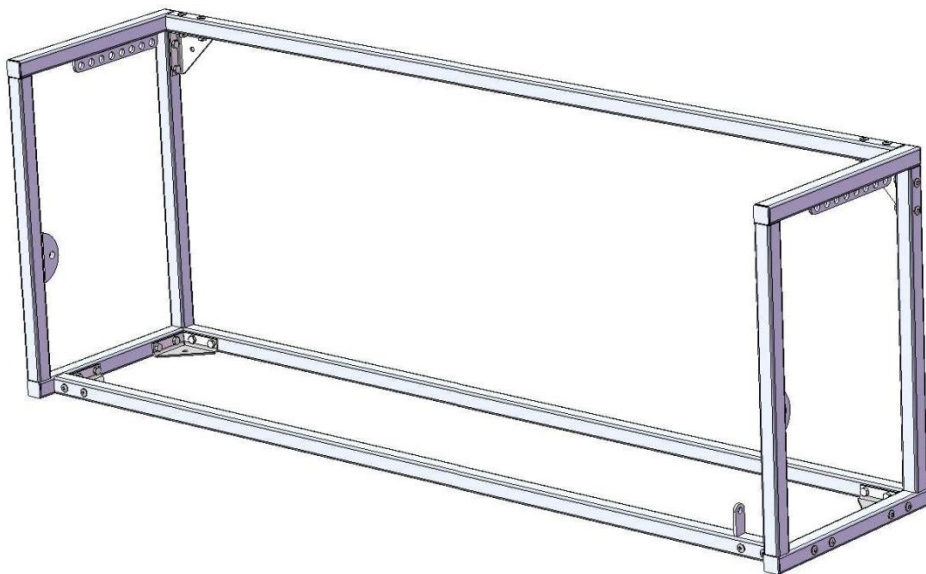
- Железобетонные, кирпичные и брусовые стены – анкеры D 10 мм, длиной не менее 50 мм.



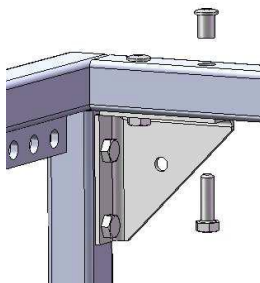
Усилие газлифтов велико – в сумме может быть более 100 кг! Это может не только разрушить стену, но и нанести ущерб здоровью в случае неправильной установки! Установка в конструкции с низкой несущей способностью (гипсокартон, доски (в т.ч. оштукатуренные), пенобетон и т.д.) допускается только в несущие вертикальные стойки, либо с использованием закладных – деревянного бруска от 50 мм, либо металлического профиля (например, квадратных труб).

Инструкция по сборке

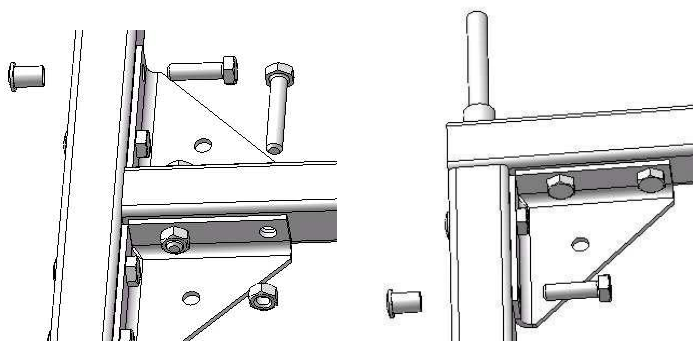
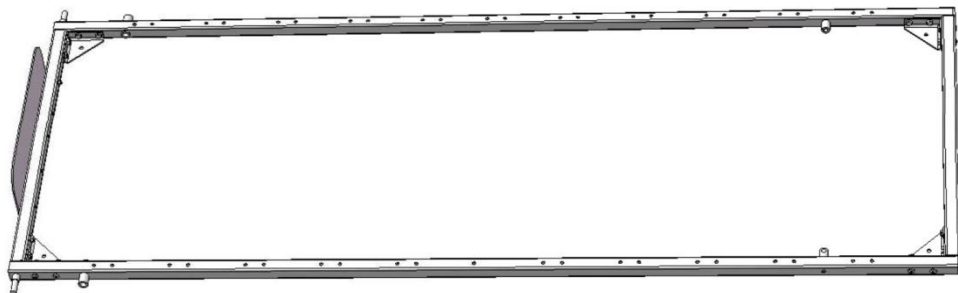
- 1) Собрать каркас рамы



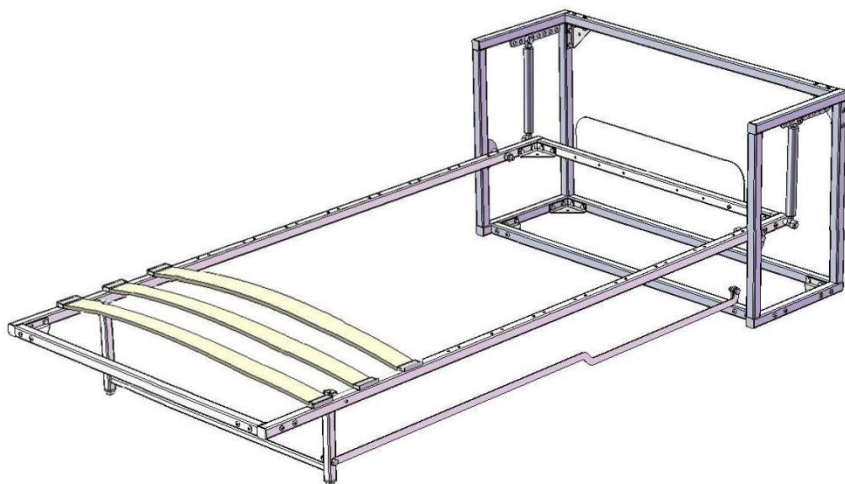
при помощи угловых кронштейнов, болтов М8*30 и колпачковых гаек под Шестигранный ключ

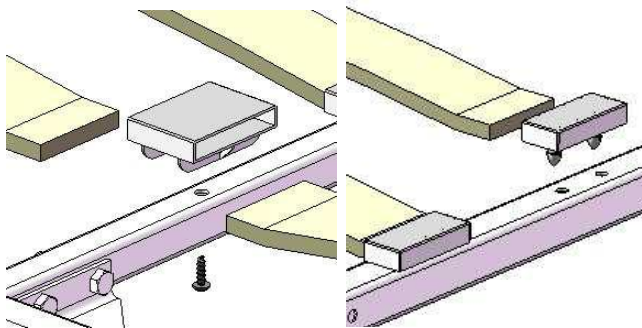


- 2) Дюбелями длиной не менее 50 мм закрепить раму к **капитальной стене** и к полу
- 3) При помощи угловых кронштейнов, болтов М8*30 и колпачковых гаек под Шестигранный ключ М5 собрать ортопедическое основание.

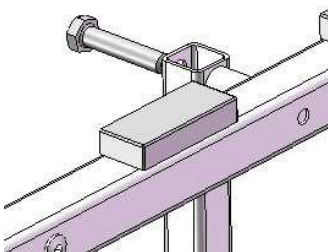


- 4) Вставить гнутые ортопедические ламели в ламеледержатели на ортопедическом основании.

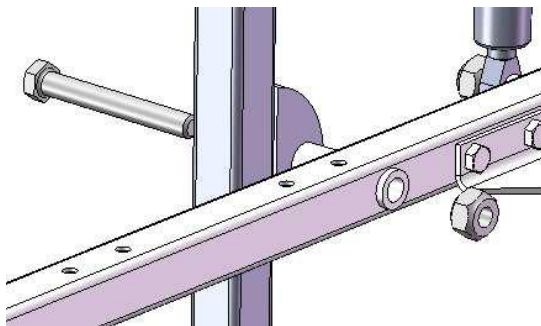




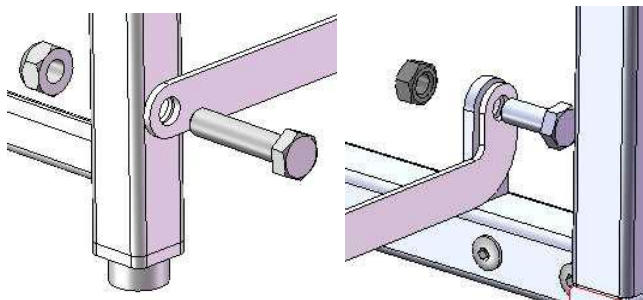
- 5) Прикрутить ножку к основанию кровати 2 болтами M10*45



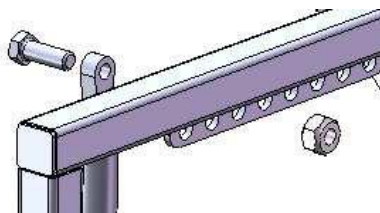
- 6) Совместить втулки на основании кровати и ось вращения на каркасе рамы



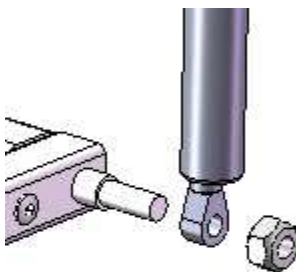
- 7) Закрепить Болтом M12, как на рисунке.
8) Отцентрировать ось вращения Ортопедического основания, Законтрить соединение
9) Прикрутить рычаг синхронизатора к ножке и к держателю на каркасе рамы



- 10) Наклонить Основание кровати на угол примерно 30 Градусов от вертикали
- 11) **Не снимая стягивающей ленты на газлифте** совместить ось крепления газлифта на ортопедическом основании и верхнее крепление газлифта на каркасе рамы. (4-е отверстие от стены). Газлифт располагать штоком (тонкой частью) вниз!
- 12) Зафиксировать верхнее крепление газлифта болтом и гайкой M12



- 13) Зафиксировать нижнее крепление газлифта гайкой M12



- 14) Используя основание кровати как рычаг - сдвинуть газлифт для снятия стягивающей ленты
- 15) Установить матрас на ортопедическое основание. Его вес поможет Вам при опускании каркаса.

16) Повторить пункты 10-14 для установки второго газлифта

Контакты

По всем вопросам Вы можете обращаться:

Телефон: +7 (952) 364 69 50

E-mail: smartmebel.rf@gmail.com

Интернет: <http://смартмебель.рф>

Мы  КОНТАКТЕ http://vk.com/smartmebel_public

Присылайте нам фотографии и описание готового изделия – и мы разместим его в разделе «Проекты наших клиентов».

Лучшие проекты будут награждены!